

# Отчет о деятельности за 2017 год

## Филиал по Чагодощенскому району

Руководитель филиала с 01.03.2016

Гнусарева Галина Юрьевна

# 43% жителей района в 2017 году получили социальные выплаты в КУ ВО «Центр соцвыплат»



ЧИСЛЕННОСТЬ НАСЕЛЕНИЯ  
РАЙОНА (ЧЕЛ.)

12 345

КОЛИЧЕСТВО ГРАЖДАН,  
ПОЛУЧИВШИХ СОЦВЫПЛАТЫ  
(ЧЕЛ.)

5 267

## Филиал расположен на территории поселка Чагода в 2-х помещениях



### АДРЕСА ФИЛИАЛА:

- П. ЧАГОДА, УЛ.СТЕКОВЩИКОВ, Д.3
- П. ЧАГОДА, УЛ.СТЕКОВЩИКОВ, Д.7

### РЕМОНТЫ В 2017 ГОДУ:

- НЕ ПРОВОДИЛИСЬ, ПОМЕЩЕНИЯ В УДОВЛЕТВОРИТЕЛЬНОМ СОСТОЯНИИ

#### ФОРМА СОБСТВЕННОСТИ

- МУНИЦИПАЛЬНАЯ
- ЧАСТНАЯ СОБСТВЕННОСТЬ

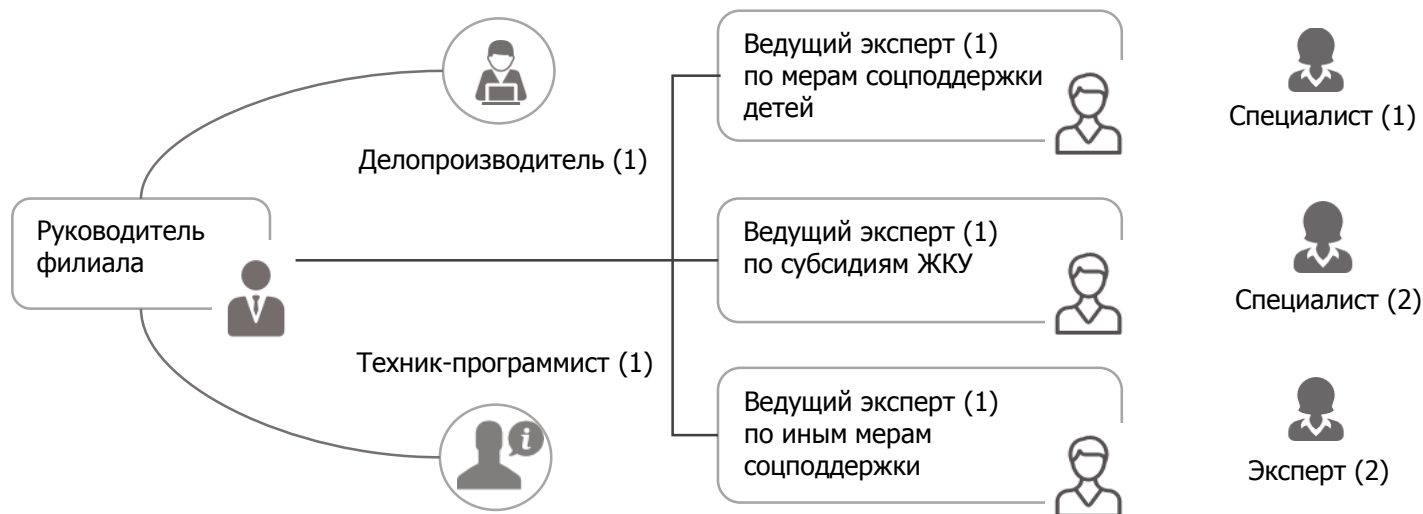
#### ВИД ВЛАДЕНИЯ/ПОЛЬЗОВАНИЯ


- БЕЗВОЗМЕЗДНОЕ ПОЛЬЗОВАНИЕ
- АРЕНДА

#### ЗАНИМАЕМАЯ ПЛОЩАДЬ

- 86,1 М<sup>2</sup>
- 41,8 М<sup>2</sup>

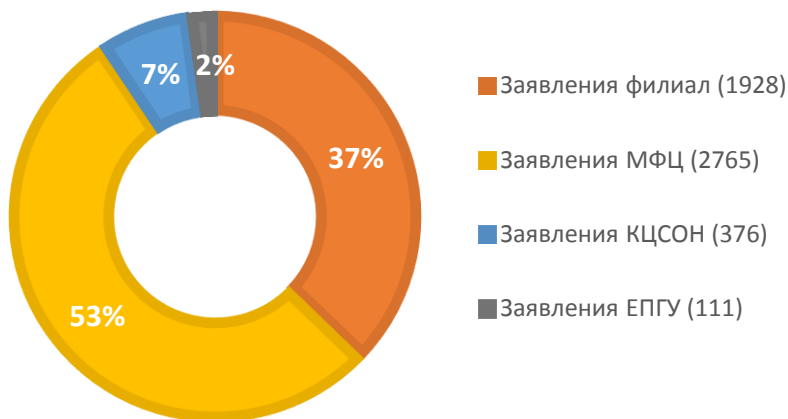
# 11 специалистов работает в филиале, кадровый состав укомплектован на **100%**



СОСТАВ РАБОТНИКОВ ФИЛИАЛА (ЧЕЛ.)		ВОЗРАСТ (ЧЕЛ.)		ОБРАЗОВАНИЕ (ЧЕЛ.)	
	– <b>11</b>	ДО 30 ЛЕТ	– <b>0</b>	ВЫСШЕЕ	– <b>7</b>
	– <b>0</b>	30-50 ЛЕТ	– <b>8</b>	СРЕДНЕЕ	– <b>4</b>
		СТАРШЕ 50 ЛЕТ	– <b>3</b>		

## 2017 год: показатели деятельности

КОЛИЧЕСТВО ПОДАННЫХ ЗАЯВЛЕНИЙ – 5 180



КОЛИЧЕСТВО ПОЛУЧАТЕЛЕЙ – 10 682



ЕСИА: ВЫПОЛНЕНИЕ ПЛАНА

100,6%

ЕПГУ: % ЗАЯВЛЕНИЙ

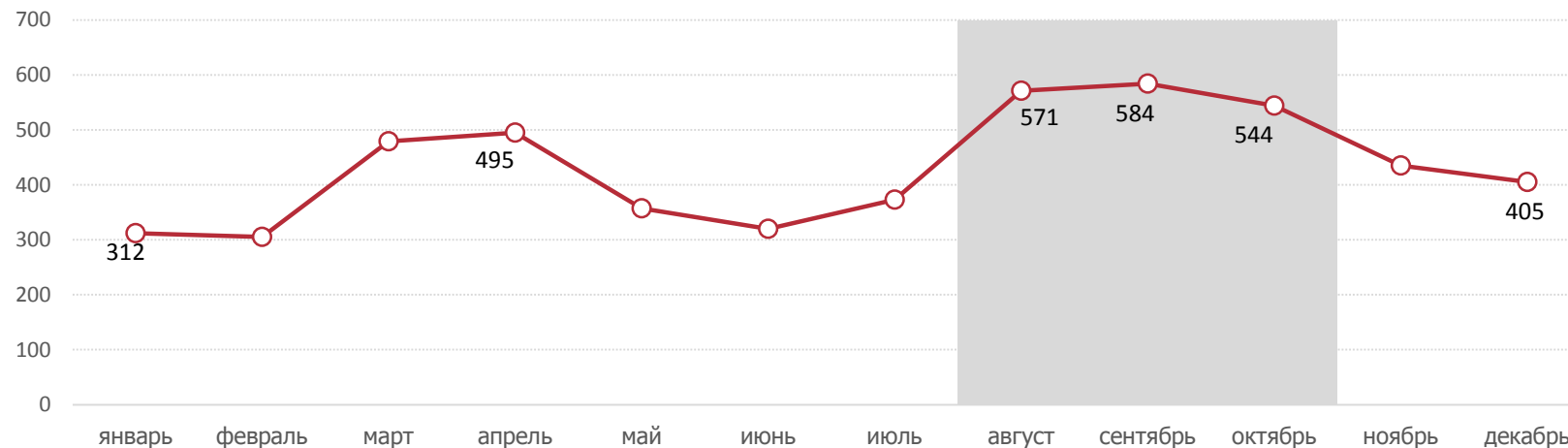
58%

НАПРАВЛЕНО ГРАЖДАНАМ  
СОЦИАЛЬНЫХ ВЫПЛАТ

128 МЛН.РУБ

## 2017 год: за предоставлением мер соцподдержки в филиал поступило **6 тыс.** обращений

ДИНАМИКА ПОДАННЫХ ЗАЯВЛЕНИЙ (5 180)



КОЛИЧЕСТВО ОБРАЩЕНИЙ ГРАЖДАН ЗА  
КОНСУЛЬТАЦИЯМИ

**748**

КОЛИЧЕСТВО ВЫДАННЫХ  
ФИЛИАЛОМ СПРАВОК

**24**

КОЛИЧЕСТВО ОБРАЩЕНИЙ  
НАСЛЕДНИКОВ

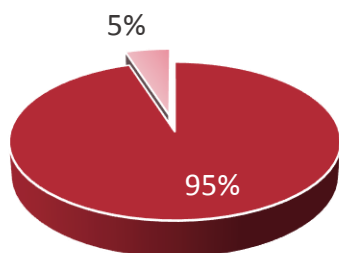
**3**

## 2017 год: оказание государственной социальной помощи



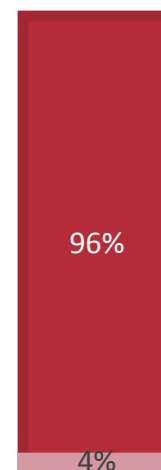
КОЛИЧЕСТВО НАЗНАЧЕНИЙ ГСП – 938

- Социальная помощь малоимущим гражданам (894 заявления)
- Единовременная материальная помощь гражданам в ТЖС (44 заявления)



### СОЦИАЛЬНАЯ ПОМОЩЬ МАЛОИМУЩИМ ГРАЖДДАНАМ

- Единовременная и ежеквартальная помощь
- Социальное пособие на основании социального контракта



ОБЪЕМ НАПРАВЛЕННЫХ СРЕДСТВ

– 2,222,9 ТЫС.РУБ.

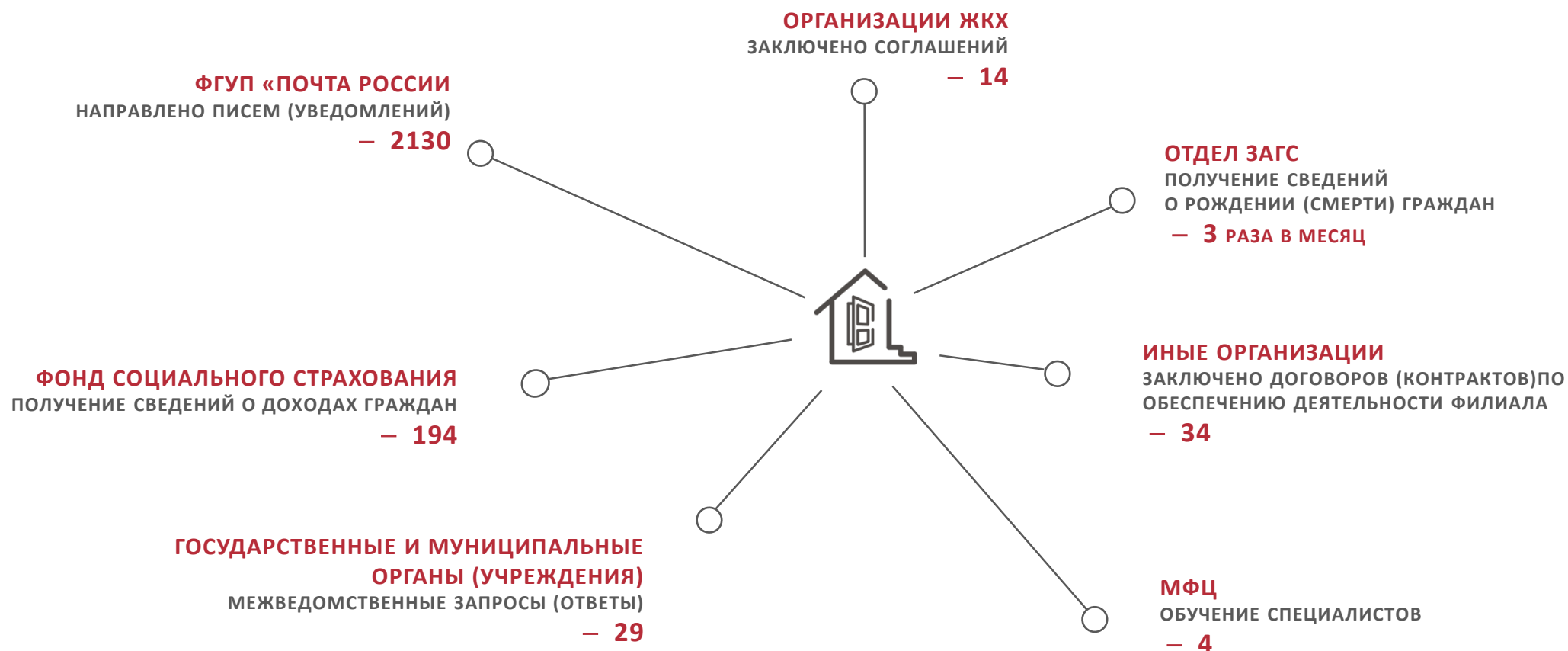
СРЕДНИЙ РАЗМЕР ОКАЗАННОЙ ПОМОЩИ

– 2917,19 РУБ.

ВЫДАНО ДЛЯ НАЗНАЧЕНИЯ СТУДЕНТАМ ГОСУДАРСТВЕННОЙ СТИПЕНДИИ

– 155 СПРАВОК

## 2017 год: взаимодействие филиала со сторонними организациями





## 2018 год: цели и задачи деятельности филиала

- ✓ Обеспечение полного и своевременного предоставления мер соцподдержки гражданам, предусмотренных действующим законодательством
- ✓ Организация предоставления новых мер социальной поддержки:
  - ежемесячной выплаты в связи с рождением (усыновлением) первого ребенка;
  - компенсации стоимости путевок и проезда для детей-сирот и детей, оставшихся без попечения родителей, в санаторно-курортные и иные организации, осуществляющие санаторно-курортную деятельность, а также в организации отдыха детей и их оздоровления
- ✓ Информирование граждан о преимуществах получения государственных услуг в электронной форме через Единый портал государственных (муниципальных) услуг. Выполнение показателей предоставления мер социальной поддержки в электронной форме (ЕПГУ)
- ✓ Оказание квалифицированных консультаций (разъяснений) гражданам о предоставлении мер социальной поддержки.